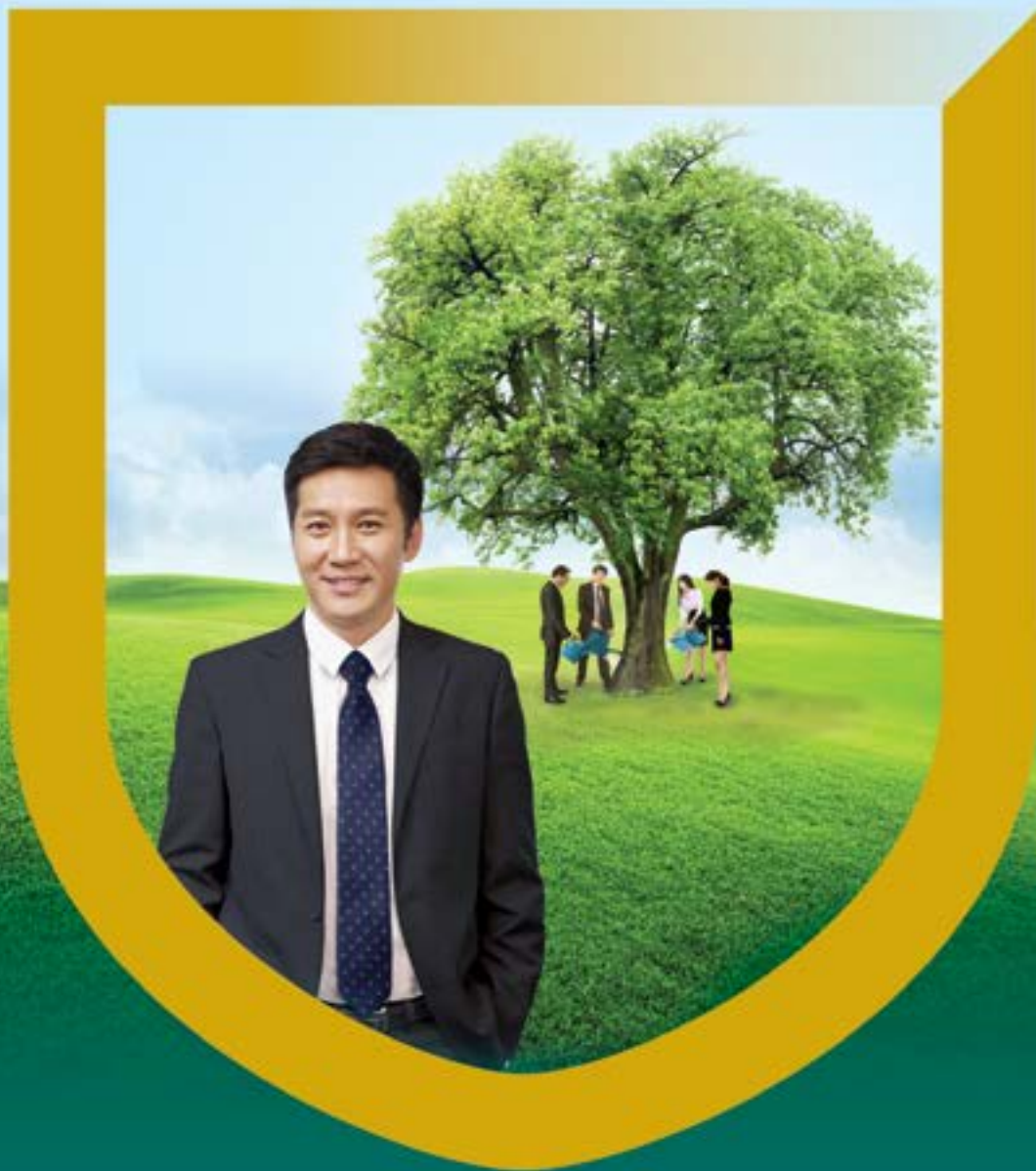


SẢN PHẨM BẢO HIỂM HƯU TRÍ

# Hưu Trí Vững Nghiệp



 HOTLINE  
\*1166

**BAOVIET**  Life  
BẢO VIỆT NHÂN THỌ



“ Hưu Trí Vững Nghiệp là giải pháp phúc lợi khuyến khích thành viên nâng cao hiệu quả công việc và gia tăng kết quả hoạt động kinh doanh của Doanh nghiệp ”

- Tổng Giám đốc -

Nhiều nghiên cứu và khảo sát về Chế độ phúc lợi trên thế giới đã chỉ ra rằng:

- Mỗi năm các Công ty thiệt hại khoảng 11 tỷ đô la do thành viên nghỉ việc - Bureau of National Affairs
- Công ty có thành viên gắn kết đạt kết quả kinh doanh vượt bậc lên đến 202% so với Công ty không gắn kết - Gallup
- Đội ngũ gắn kết là yếu tố vô cùng quan trọng quyết định sự thành bại của một Doanh nghiệp

## Các mối quan tâm của Doanh nghiệp

### Doanh nghiệp của Bạn đang quan tâm những vấn đề gì?

- Làm sao luôn có đủ nguồn nhân lực để đảm bảo hoạt động ổn định?
- Làm thế nào để khuyến khích thành viên tăng hiệu quả làm việc?
- Làm gì để thu hút và giữ chân nhân tài?

### Thành viên của Bạn đang lo lắng ra sao?

- Thu nhập khi nghỉ hưu chưa đủ để chi tiêu và hưởng thụ cuộc sống?
- Gia đình của thành viên không có nguồn tài chính đảm bảo để tiếp tục cuộc sống nếu họ không may gặp rủi ro?
- Thu nhập hiện tại không đủ hấp dẫn so với các công ty trên thị trường?

Xây dựng một môi trường làm việc chuyên nghiệp cùng một chế độ phúc lợi hấp dẫn nhằm gia tăng sự gắn kết của thành viên là chiến lược trọng tâm của nhiều Doanh nghiệp hiện nay.

## GIẢI PHÁP PHÚC LỢI HIỆU QUẢ GIÚP DOANH NGHIỆP PHÁT TRIỂN BỀN VỮNG

Giải pháp bảo hiểm HƯU TRÍ VỮNG NGHIỆP của Bảo Việt Nhân thọ với thiết kế ưu việt cùng nhiều chính sách ưu đãi sẽ là chương trình phúc lợi phù hợp nhất đồng hành cùng các Doanh nghiệp trong thế kỷ 21.

### HƯU TRÍ VỮNG NGHIỆP

DOANH NGHIỆP    THÀNH VIÊN

Phúc lợi tốt    Gắn kết bền

Giúp thành viên tăng hiệu quả công việc, Doanh nghiệp nâng cao lợi thế cạnh tranh để phát triển vượt bậc

Đảm bảo cuộc sống hưu trí an nhàn, độc lập về tài chính do có thêm thu nhập bổ sung định kỳ từ Hưu Trí Vững Nghiệp

Xây dựng nền tảng cho sự phát triển bền vững của doanh nghiệp

Được bảo hiểm trước rủi ro trong thời gian làm việc tại Doanh nghiệp

Gia tăng khả năng thu hút và giữ chân nhân tài

Yên tâm gắn bó làm việc lâu dài với Doanh nghiệp

Giải pháp phúc lợi được khuyến khích, ưu đãi thuế cho cả Doanh nghiệp và thành viên



“Hưu Trí Vững Nghiệp giúp chúng tôi xây dựng một thương hiệu tuyển dụng tốt trên thị trường, duy trì và phát triển nguồn nhân lực có chất lượng cao”

- Giám đốc Nhân sự -

Trong 12 xu hướng quan trọng hàng đầu của chiến lược nhân sự toàn cầu, “Giữ gìn và gắn kết nguồn nhân lực” là một trong hai chiến lược ưu tiên khẩn cấp nhất của các công ty trong thế kỷ 21 (Xu hướng nguồn nhân lực toàn cầu 2014: Gắn kết nguồn nhân lực của thế kỷ 21 - Deloitte)

## Hưu Trí Vững Nghiệp - Giải pháp phúc lợi hiệu quả dành cho Doanh nghiệp

### QUYỀN LỢI NỔI BẬT DÀNH CHO DOANH NGHIỆP

#### Đầu tư an toàn và hiệu quả

Khoản đóng góp sẽ được đầu tư vào Quỹ hưu trí tự nguyện của Bảo Việt Nhân thọ và được hưởng lãi từ kết quả đầu tư của Quỹ.

Lãi suất đầu tư thực tế được Bảo Việt Nhân thọ công bố vào mỗi năm tài chính. Trong mọi trường hợp, Bảo Việt Nhân thọ cam kết lãi suất theo năm trong suốt thời gian tham gia Hợp đồng, sẽ không thấp hơn lãi suất cam kết tối thiểu.

#### Lãi suất cam kết tối thiểu Quỹ hưu trí tự nguyện

Năm 1	Năm 2	Năm 3	Năm 4-5	Năm 6-10	Năm 11 trở đi
3,5%	2,5%	2,0%	1,5%	1,0%	0,25%

Quỹ hưu trí tự nguyện thực hiện chiến lược đầu tư theo định hướng an toàn, theo đó, tài

sản của Quỹ được đầu tư vào các công cụ sinh lời ổn định như trái phiếu chính phủ, trái phiếu Doanh nghiệp, tiền gửi ngân hàng và các công cụ khác theo quy định pháp luật, hạn chế đầu tư vào cổ phiếu

#### Chế độ thưởng thưởng đặc biệt dành cho các cá nhân xuất sắc, thu hút nhân tài

Khi có những khoản thưởng đặc biệt thêm cho các cá nhân xuất sắc, nhân tài cần thu hút tuyển dụng, Doanh nghiệp có thể chủ động đóng góp thêm vào Tài khoản bảo hiểm hưu trí để gia tăng quyền lợi hưu trí định kỳ trong tương lai.

#### Ưu đãi thuế cho Doanh nghiệp

Khoản đóng góp của Doanh nghiệp cho thành viên được tính vào chi phí hợp lý và được khấu trừ khi tính thuế thu nhập Doanh nghiệp với hạn mức tối đa theo quy định của Luật thuế hiện hành.

### Linh hoạt xây dựng/điều chỉnh kế hoạch hưu trí phù hợp với các thay đổi trong hoạt động kinh doanh của Doanh nghiệp

Linh hoạt xây dựng kế hoạch đóng góp cho từng thành viên

Doanh nghiệp có thể linh hoạt lập kế hoạch đóng góp cho từng Tài khoản bảo hiểm hưu trí của từng thành viên tùy theo cấp bậc; thâm niên công tác; kết quả đánh giá hiệu quả công việc của thành viên...

Linh hoạt lựa chọn phương thức, tỷ lệ đóng góp

- Linh hoạt lựa chọn phương thức đóng góp: Đóng góp 1 lần, đóng góp định kỳ, đóng góp thêm, đóng góp một lần bổ sung
- Linh hoạt lựa chọn tỷ lệ đóng góp: Doanh nghiệp có thể đóng toàn bộ hoặc doanh nghiệp và thành viên cùng tham gia đóng góp để gia tăng quyền lợi

Linh hoạt lựa chọn mức đóng góp

Mức đóng góp được lựa chọn tùy thuộc vào khả năng tài chính của doanh nghiệp và người lao động; có thể dựa trên tỷ lệ mức lương hàng tháng của Thành viên hoặc theo số tiền cụ thể.

Chuyển giao Tài khoản hưu trí

Khi người lao động thay đổi công việc, Tài khoản bảo hiểm hưu trí được linh hoạt chuyển sang Hợp đồng bảo hiểm hưu trí cá nhân, hoặc chuyển sang Hợp đồng bảo hiểm hưu trí nhóm khác (tại Bảo Việt Nhân thọ hoặc tại Doanh nghiệp khác).



“ Hưu Trí Vững Nghiệp là giải pháp phúc lợi hiệu quả về chi phí bởi được khấu trừ chi phí hợp lý và giảm thuế thu nhập cho Doanh nghiệp ”

- Giám đốc Tài chính -

Khảo sát về Chế độ phúc lợi trên thế giới đã chỉ ra rằng:

Công ty tăng trưởng lợi nhuận có 70,3% thành viên là gắn kết, trong khi các Công ty sụt giảm lợi nhuận thì tỷ lệ thành viên gắn kết là 62,4% (Quantum Workplace 2014)

## Hưu Trí Vững Nghiệp - Giải pháp phúc lợi thiết thực dành cho thành viên

### QUYỀN LỢI NỔI BẬT DÀNH CHO THÀNH VIÊN

#### **Quyền lợi Hưu trí định kỳ - động lực quan trọng để thành viên AN TÂM GẮN BÓ và cống hiến dài lâu**

Với Quyền lợi hưu trí định kỳ của HƯU TRÍ VỮNG NGHIỆP, thành viên sẽ được nhận những khoản thu nhập đều đặn và ổn định khi nghỉ hưu.

#### **Lựa chọn đặc biệt Đón tuổi hưu**

Để tránh sụt giảm thu nhập đột ngột khi bắt đầu bước vào tuổi hưu, bên cạnh Quyền lợi Hưu trí định kỳ, Bên mua bảo hiểm có thể linh hoạt chọn thêm Lựa chọn đặc biệt Đón tuổi hưu để nhận ngay một phần Giá trị Tài khoản (25% hoặc 50% Giá trị Tài khoản) tại thời điểm bắt đầu nghỉ hưu nhằm phục vụ cho kế hoạch hưu trí khi bước sang một giai đoạn mới của cuộc sống.

#### **Quyền lợi bảo vệ toàn diện giúp gia đình và thành viên AN TÂM TÀI CHÍNH trước rủi ro trong cuộc sống**

**Quyền lợi Rút Giá trị Tài khoản** được chi trả nếu thành viên không may bị suy giảm khả năng lao động 61% trở lên, bị chẩn đoán mắc bệnh hiểm nghèo hoặc nhân viên là công dân Việt Nam được cơ quan có thẩm quyền cho phép định cư hợp pháp ở nước ngoài

**Quyền lợi bảo hiểm tử vong, quyền lợi bảo hiểm Thương tật toàn bộ vĩnh viễn** được chi trả khi thành viên không may gặp rủi ro sẽ giúp gia đình của họ giảm bớt gánh nặng tài chính, vượt qua giai đoạn khó khăn.

#### **Quyền lợi Trợ cấp mai táng - giảm gánh nặng về chi phí hậu sự**

Khi thành viên không may tử vong trước tuổi nghỉ hưu vì mọi nguyên nhân, khoản trợ cấp mai táng sẽ được chi trả nhằm hỗ trợ các chi phí hậu sự mà gia đình của thành viên phải lo toan khi người thân không may qua đời. Số tiền của Quyền lợi trợ cấp mai táng do Doanh nghiệp lựa chọn từ 1-30 triệu.

#### **Quyền lợi duy trì Tài khoản - phần thưởng đặc biệt dành cho Tài khoản hưu trí**

##### **Quyền lợi duy trì đóng góp**

Đây là quyền lợi đặc biệt dành cho các Tài khoản được duy trì và đóng góp định kỳ đều đặn và sẽ được cộng vào Giá trị tài khoản.

##### **Quyền lợi gia tăng Giá trị Tài khoản**

Đây là khoản chi trả đặc biệt giúp gia tăng quyền lợi cho các Tài khoản có Giá trị Tài khoản thỏa mãn quy định của Bảo Việt Nhân thọ.

##### **Ưu đãi thuế cho thành viên**

Mức phí mua Hưu Trí Vững Nghiệp được trừ ra khỏi thu nhập khi tính thuế thu nhập cá nhân với hạn mức tối đa theo quy định pháp luật hiện hành.

Khoản lãi và khoản tiền bồi thường từ Hợp đồng bảo hiểm hưu trí tự nguyện (nếu có) sẽ được miễn thuế thu nhập cá nhân và được tự động cập nhật theo quy định pháp luật.

##### **Gia tăng Quyền lợi hưu trí với các khoản đóng góp bổ sung**

Trong suốt thời gian tích lũy của Tài khoản hưu trí, khi có những khoản thưởng đặc biệt thêm cho thành viên hoặc thành viên có khoản tiền nhàn rỗi, Doanh nghiệp và nhân viên có thể chủ động đóng Khoản đóng góp thêm hoặc Khoản đóng góp một lần bổ sung vào Tài khoản bảo hiểm hưu trí để gia tăng Quyền lợi hưu trí định kỳ trong tương lai.

##### **Chuyển giao Tài khoản hưu trí**

Khi thành viên chấm dứt Hợp đồng lao động, họ có thể chuyển Tài khoản Bảo hiểm hưu trí của mình thành Hợp đồng hưu trí cá nhân tại Bảo Việt Nhân thọ hoặc chuyển sang Hợp đồng bảo hiểm hưu trí nhóm khác (tại Bảo Việt Nhân thọ hoặc tại Doanh nghiệp bảo hiểm khác) để được tiếp tục tích lũy kế hoạch hưu trí cho mình khi nghỉ hưu.



“ Không chỉ an tâm cống hiến cho Doanh nghiệp, với Hưu Trí Vững Nghiệp chúng tôi còn có thể chủ động đóng thêm vào Tài khoản Hưu trí của mình để gia tăng thu nhập khi nghỉ hưu và hưởng chế độ ưu đãi thuế ”

- Chủ tịch Công đoàn -

Đội ngũ thành viên luôn là tài sản quý giá của Doanh nghiệp, chăm lo cuộc sống cho thành viên an tâm làm việc chính là đảm bảo cho sự phát triển của Doanh nghiệp.

## Một số thông tin cần biết thêm về Hưu Trí Vững Nghiệp

### Độ tuổi tham gia bảo hiểm

Từ 15-65 tuổi tại thời điểm Tài khoản bảo hiểm hưu trí phát sinh hiệu lực.

### Độ tuổi nhận Quyền lợi hưu trí

Theo sự thỏa thuận thống nhất của Doanh nghiệp với thành viên, được chấp thuận và phù hợp với quy định của pháp luật (Độ tuổi nghỉ hưu sẽ cập nhật hàng năm theo quy định của Pháp luật).

### Lựa chọn phương thức đóng góp

Có thể đóng góp theo 2 phương thức:

- Đóng góp dựa trên mức lương hàng tháng của thành viên
- Đóng góp theo số tiền cụ thể do Doanh nghiệp và thành viên thống nhất

Doanh nghiệp có quyền thay đổi mức tỷ lệ đóng góp cũng như số tiền đóng góp hàng kỳ.

### Lựa chọn thời hạn đóng góp

Có thể lựa chọn thời hạn đóng góp như sau:

- Kể từ khi thành viên bắt đầu tham gia cho đến khi đạt độ tuổi nhận quyền lợi hưu trí
- Đóng góp một lần

### Lựa chọn định kỳ đóng góp, định kỳ nhận Quyền lợi hưu trí

Theo sự lựa chọn của Doanh nghiệp, có thể là: tháng, quý, 6 tháng, năm.

### Lựa chọn Quyền lợi Hưu trí định kỳ

Có hai quyền lợi hưu trí định kỳ có thể lựa chọn:

- **Quyền lợi Cao niên:** nhận Quyền lợi hưu trí định kỳ trong thời hạn xác định (15, 20, 25 năm phụ thuộc lựa chọn của khách hàng).
- **Quyền lợi Bách niên:** nhận Quyền lợi hưu trí định kỳ cho đến khi tử vong.

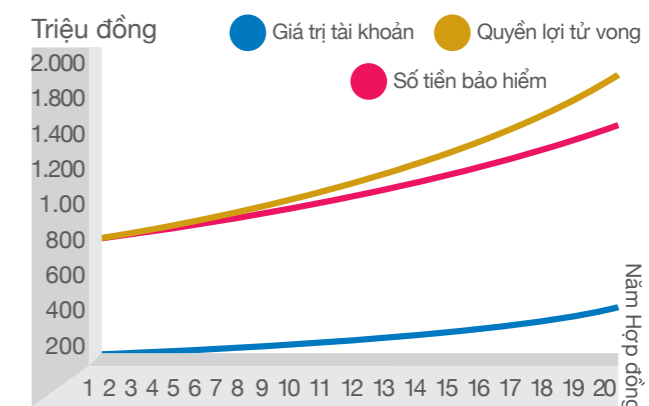
### Lựa chọn đặc biệt Đón tuổi hưu

Bên mua bảo hiểm có thể linh hoạt chọn thêm Lựa chọn đặc biệt Đón tuổi hưu để nhận ngay một phần Giá trị Tài khoản (25% hoặc 50% Giá trị Tài khoản) tại thời điểm đến hạn nhận Quyền lợi hưu trí định kỳ lần đầu tiên.

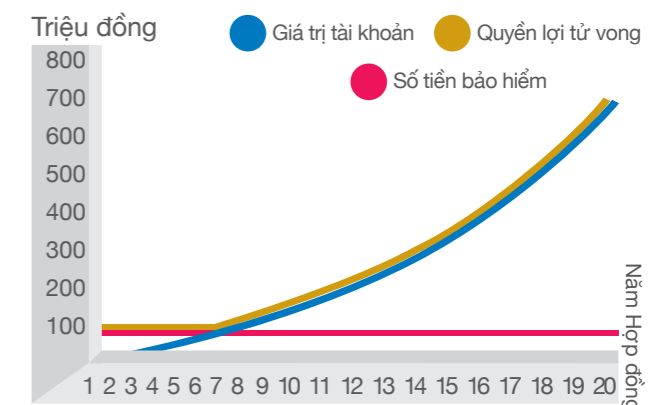
### Lựa chọn Quyền lợi bảo hiểm tử vong

Được chi trả trong trường hợp thành viên tử vong. Có thể lựa chọn Quyền lợi cơ bản hoặc Quyền lợi vượt trội.

### NHU CẦU BẢO VỆ CAO



### NHU CẦU TÍCH LŨY HƯU TRÍ CAO

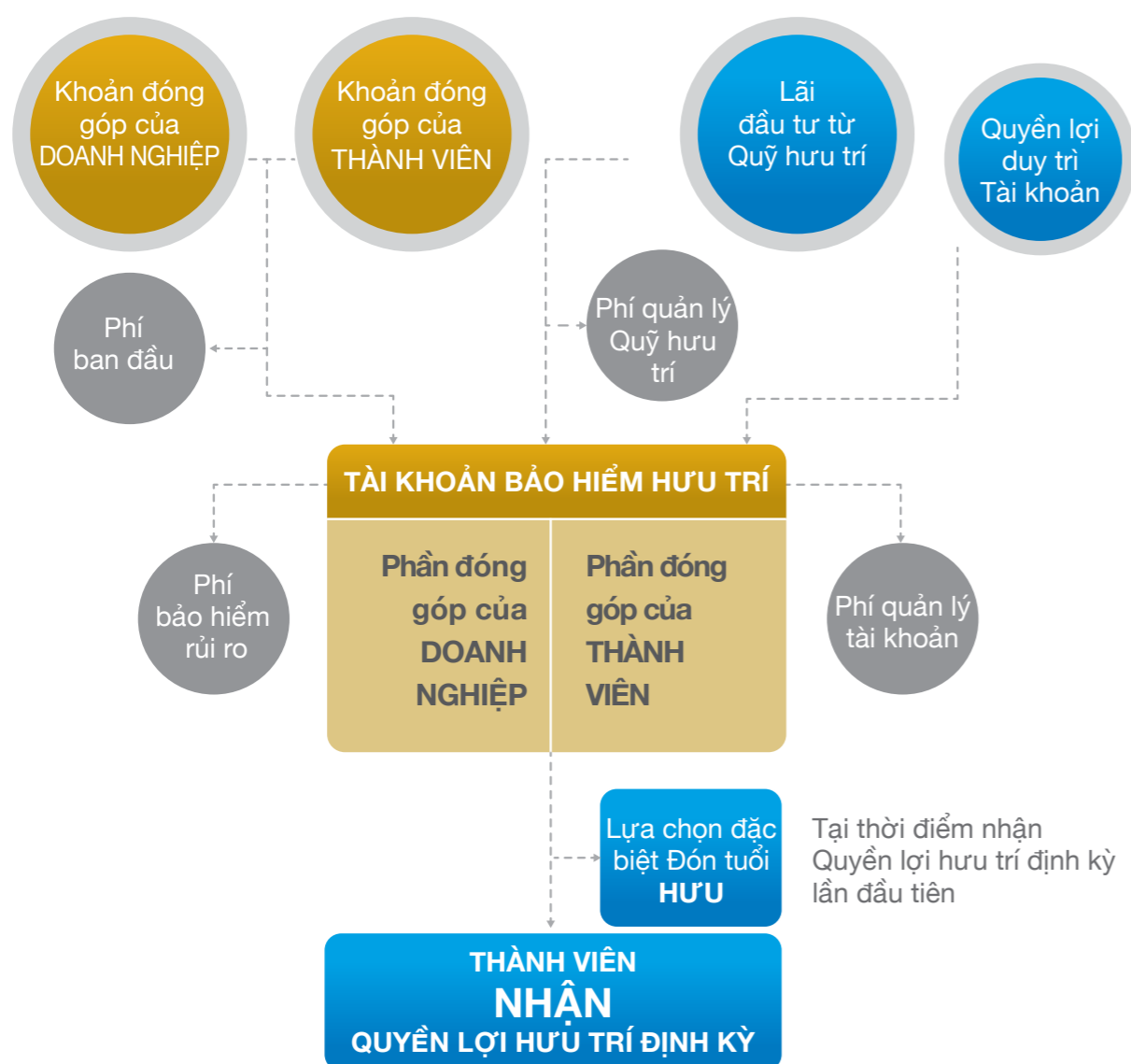


# Một số thông tin cần biết thêm về Hưu Trí Vững Nghiệp



## CƠ CHẾ HOẠT ĐỘNG

Mỗi thành viên tham gia Hợp đồng bảo hiểm hưu trí sẽ có một Tài khoản bảo hiểm hưu trí riêng với Giá trị tài khoản là tổng của (1) Giá trị tài khoản của thành viên tương ứng với khoản đóng góp của thành viên và (2) Giá trị tài khoản của Doanh nghiệp tương ứng với khoản đóng góp của Doanh nghiệp.



## CÁC LOẠI PHÍ

Áp dụng cho Hợp đồng Hưu Trí Vững Nghiệp bao gồm:

**Phí bảo hiểm rủi ro:** là khoản phí để bảo đảm chi trả cho các quyền lợi bảo hiểm rủi ro quy định trong Hợp đồng, được tính căn cứ vào: Số tiền bảo hiểm rủi ro, nghề nghiệp, giới tính, tuổi, tình trạng sức khỏe của thành viên, quy mô nhóm, tỷ lệ tham gia của nhóm và các quy định về đánh giá rủi ro.

### Phí ban đầu

Phí ban đầu áp dụng với lựa chọn Khoản đóng góp một lần: 5% trên khoản đóng góp.

Phí ban đầu áp dụng với lựa chọn Khoản đóng góp định kỳ và Khoản đóng góp thêm:

Năm phân bổ	1	2	3	4	5	6+
% khoản đóng góp định kỳ	19%	5%	4%	4%	4%	0%
% khoản đóng góp đóng thêm	10%	4%	3%	2%	2%	0%

Với các nhóm có quy mô khác nhau, Doanh nghiệp có thể được áp dụng mức phí ban đầu khác nhau.

**Phí quản lý Tài khoản:** là khoản chi phí được khấu trừ hàng tháng từ Tài khoản hưu trí để chi trả cho việc quản lý, duy trì Tài khoản và cung cấp thông tin liên quan đến Tài khoản cho Bên mua bảo hiểm. Phí quản lý Hợp đồng hiện tại là 20.000 đồng/tháng và có thể thay đổi theo từng thời kỳ nhưng tối đa không quá 45.000 đồng/tháng.

**Phí quản lý Quỹ Hưu trí tự nguyện:** hiện tại là 2%/năm theo giá trị tài sản đầu tư của quỹ trong năm.

### Phí chuyển Tài khoản bảo hiểm hưu trí

Áp dụng trong trường hợp chuyển giao Tài khoản bảo hiểm hưu trí sang Doanh nghiệp bảo hiểm khác

Năm Tài khoản	1	2	3	4	5+
Phí chuyển Tài khoản (% của giá trị tài khoản chuyển giao)	5%	4%	3%	2%	1%

## CÁC TRƯỜNG HỢP LOẠI TRỪ TRÁCH NHIỆM BẢO HIỂM

Bảo Việt Nhân thọ không chi trả Quyền lợi bảo hiểm trong các trường hợp sau:

- Người được bảo hiểm tham gia các hoạt động thể thao, giải trí nguy hiểm;
- Người được bảo hiểm vi phạm pháp luật;
- Người được bảo hiểm sử dụng rượu, bia ma túy, thuốc gây nghiện hoặc các chất kích thích khác vi phạm quy định của pháp luật;
- Chiến tranh, nội chiến, khủng bố, bạo động, nổi loạn;

- Nhiễm HIV, bị AIDS hay các bệnh có liên quan đến HIV, AIDS

- ...

### Ghi chú:

Trên đây chỉ là một số trường hợp loại trừ cơ bản. Chi tiết về điều khoản loại trừ được quy định cụ thể trong Quy tắc, Điều khoản sản phẩm.

## VÍ DỤ MINH HỌA

Doanh nghiệp A đang cân nhắc chương trình thưởng cho các thành viên với những thông tin sau:

Thành viên	Số lượng	Năm công tác	Tiêu chí đánh giá	Chế độ thưởng
Nhân viên	30	Trên 05 năm	Nhân viên nhiều thành tích	06 triệu/năm
Quản lý cấp trung	10	Trên 10 năm	Trưởng phòng xuất sắc	12 triệu/năm
Quản lý cấp cao	05	Trên 15 năm	Giám đốc/Phó giám đốc	18 triệu/năm

Doanh nghiệp A lựa chọn chế độ thưởng bằng giải pháp gia tăng phúc lợi thông qua chương trình Bảo hiểm Hưu Trí Vững Nghiệp cho các thành viên. Theo đó, các thành viên xuất sắc của mỗi bộ phận được doanh nghiệp mua Hợp đồng Hưu Trí Vững Nghiệp với những thông tin minh họa cho 3 thành viên điển hình sau:

Thành viên	Tuổi	Tỷ lệ đóng góp (%)*	Mức doanh nghiệp đóng	Mức thành viên đóng
Nhân viên	28	60/40	3.600.000 đồng/năm	2.400.000 đồng/năm
Quản lý cấp trung	35	70/30	8.400.000 đồng/năm	3.600.000 đồng/năm
Quản lý cấp cao	40	80/20	14.400.000 đồng/năm	3.600.000 đồng/năm

\* Doanh nghiệp/ hành viên

Sau đây là minh họa quyền lợi bảo hiểm hưu trí cho 3 trường hợp trên:

### I. NHÂN VIÊN

Mức đóng góp: **6 triệu đồng/năm**

Nhận quyền lợi Hưu trí định kỳ: **trong 25 năm**

#### LÃI SUẤT ĐẦU TƯ DỰ KIẾN (4,9%)

	Thời gian đóng góp										Thời gian nhận quyền lợi hưu trí					
	28	32	37	42	47	52	57	61	62	66	71	76	81	86		
<b>Tuổi người lao động</b>	28	32	37	42	47	52	57	61	62	66	71	76	81	86		
<b>Năm hợp đồng</b>	1	5	10	15	20	25	30	34	35	39	44	49	54	59		
Khoản đóng góp cộng dồn	6,00	30,00	60,00	90,00	120,00	150,00	180,00	204,00								
<b>QUYỀN LỢI BẢO VỆ ĐA DẠNG</b>																
Quyền lợi bảo hiểm tử vong	100,00	100,00	100,00	126,22	196,24	247,70	302,68	352,98	343,47	302,96	243,79	174,14	92,97	-		
Quyền lợi trợ cấp mai táng	30,00	30,00	30,00	30,00	30,00	30,00	30,00	30,00								
Quyền lợi bảo hiểm TTTBVV*	100,00	100,00	100,00	126,22	196,24	247,70	302,68									
<b>QUYỀN LỢI HƯU TRÍ</b>																
Lựa chọn đặc biệt đón tuổi hưu									88,18							
Quyền lợi hưu trí định kỳ									10,58	11,19	11,99	12,83	13,68	14,23		
Quyền lợi duy trì tài khoản			0,35	0,25	2,21	0,98	3,46									
Giá trị tài khoản hưu trí	5,10	30,69	72,04	126,22	196,24	247,70	302,68	352,98	257,55	226,97	182,39	130,04	69,21	-		
<b>Tổng giá trị tài khoản hưu trí</b>	<b>5,10</b>	<b>30,69</b>	<b>72,39</b>	<b>126,47</b>	<b>198,45</b>	<b>248,68</b>	<b>306,14</b>	<b>352,98</b>	<b>Tổng quyền lợi hưu trí nhận được (bao gồm lựa chọn đặc biệt đón tuổi hưu)</b>						<b>400,60</b>	

\* TTTBVV: Thương tật toàn bộ vĩnh viễn

Đơn vị: triệu đồng

# VÍ DỤ MINH HỌA

## II. QUẢN LÝ CẤP TRUNG

Mức đóng góp: **12 triệu đồng/năm**

Nhận quyền lợi Hưu trí định kỳ: **trong 25 năm**

### LÃI SUẤT ĐẦU TƯ DỰ KIẾN (4,9%)

	Thời gian đóng góp							Thời gian nhận quyền lợi hưu trí						
	1	5	10	15	20	25	27	28	32	37	42	47	52	
<b>Tuổi người lao động</b>	35	39	44	49	54	59	61	62	66	71	76	81	86	
<b>Năm hợp đồng</b>	1	5	10	15	20	25	27	28	32	37	42	47	52	
Khoản đóng góp cộng dồn	12,00	60,00	120,00	180,00	240,00	300,00	324,00							
<b>QUYỀN LỢI BẢO VỆ ĐA DẠNG</b>														
Quyền lợi bảo hiểm tử vong	100,00	100,00	149,24	262,61	408,89	518,52	564,75	412,20	363,75	292,90	209,41	111,97	-	
Quyền lợi trợ cấp mai táng	30,00	30,00	30,00	30,00	30,00	30,00	30,00							
Quyền lợi bảo hiểm TTTBVV*	100,00	100,00	149,24	262,61	408,89									
<b>QUYỀN LỢI HƯU TRÍ</b>														
Lựa chọn đặc biệt đón tuổi hưu								141,09						
Quyền lợi hưu trí định kỳ								16,93	17,93	19,25	20,65	22,11	23,31	
Quyền lợi duy trì tài khoản		1,02	1,03	4,59	3,09									
Giá trị tài khoản hưu trí	10,52	63,17	149,24	262,61	408,89	518,52	564,75	412,20	363,75	292,90	209,41	111,97	-	
<b>Tổng giá trị tài khoản hưu trí</b>	<b>10,52</b>	<b>63,17</b>	<b>150,26</b>	<b>263,64</b>	<b>413,48</b>	<b>521,61</b>	<b>564,75</b>	<b>Tổng quyền lợi hưu trí nhận được</b>					<b>644,38</b>	

\* TTTBVV: Thương tật toàn bộ vĩnh viễn

Đơn vị: triệu đồng

## III. QUẢN LÝ CẤP CAO

Mức đóng góp: **18 triệu đồng/năm**

Nhận quyền lợi Hưu trí định kỳ: **trong 25 năm**

### LÃI SUẤT ĐẦU TƯ DỰ KIẾN (4,9%)

	Thời gian đóng góp						Thời gian nhận quyền lợi hưu trí						
	1	5	10	15	20	22	23	27	32	37	42	47	
<b>Tuổi người lao động</b>	40	44	49	54	59	61	62	66	71	76	81	86	
<b>Năm hợp đồng</b>	1	5	10	15	20	22	23	27	32	37	42	47	
Khoản đóng góp cộng dồn	18,00	90,00	180,00	270,00	360,00	396,00							
<b>QUYỀN LỢI BẢO VỆ ĐA DẠNG</b>													
Quyền lợi bảo hiểm tử vong	100,00	100,00	226,79	398,91	624,87	692,61	505,57	446,34	359,63	257,34	137,78	-	
Quyền lợi trợ cấp mai táng	30,00	30,00	30,00	30,00	30,00	30,00							
Quyền lợi bảo hiểm TTTBVV*	100,00	100,00	226,79	398,91									
<b>QUYỀN LỢI HƯU TRÍ</b>													
Lựa chọn đặc biệt đón tuổi hưu							173,03						
Quyền lợi hưu trí định kỳ							20,76	22,00	23,64	25,38	27,19	28,79	
Quyền lợi duy trì tài khoản		0,19	1,99	1,56	8,24								
Giá trị tài khoản hưu trí	15,90	95,67	226,79	398,91	624,87	692,61	505,57	446,34	359,63	257,34	137,78	-	
<b>Tổng giá trị tài khoản hưu trí</b>	<b>15,90</b>	<b>95,86</b>	<b>228,78</b>	<b>400,47</b>	<b>633,11</b>	<b>692,61</b>	<b>Tổng quyền lợi hưu trí nhận được</b>					<b>791,56</b>	

\* TTTBVV: Thương tật toàn bộ vĩnh viễn

Đơn vị: triệu đồng

**Ghi chú:** có 2 phương thức nhận quyền lợi hưu trí khi khách hàng đến tuổi nghỉ hưu:

1. Nhận trong 1 khoảng thời gian nhất định: 15, 20, 25 năm
2. Nhận trọn đời (đến khi tử vong)







### 1. Doanh nghiệp đã mua bảo hiểm xã hội cho người lao động rồi thì có cần thiết mua thêm bảo hiểm Hưu Trí Vững Nghiệp nữa không?

Trong môi trường cạnh tranh gay gắt như hiện nay, lợi ích của người lao động luôn được đặt lên hàng đầu và trở thành yếu tố quan trọng giúp Người lao động yên tâm công tác và gắn bó với Doanh nghiệp. Vì vậy, ngoài việc tham gia bảo hiểm xã hội như là trách nhiệm và nghĩa vụ của Doanh nghiệp thì việc tham gia thêm một Hợp đồng bảo hiểm hưu trí nhóm tự nguyện sẽ giúp người lao động trong Doanh nghiệp có thêm một nguồn thu nhập bổ sung khi về hưu. Từ đó, người lao động sẽ gắn bó và cống hiến cho Doanh nghiệp nhiều hơn và Doanh nghiệp có thể xây dựng được một thương hiệu tuyển dụng với phúc lợi đa dạng thu hút nhân tài.

Bảo hiểm Xã hội bắt buộc và bảo hiểm Hưu Trí Vững Nghiệp là những hình thức đảm bảo an sinh xã hội, không loại trừ và có thể bổ trợ lẫn nhau. Khi tham gia chương trình phúc lợi này, người lao động được hưởng các quyền lợi nổi bật sau:

- Bảo hiểm cho người lao động khi chưa đến tuổi hưu
- Doanh nghiệp cùng đóng góp vào quỹ hưu trí của người lao động
- Bổ sung thu nhập ngoài lương hưu từ Bảo hiểm xã hội khi về hưu để đảm bảo cuộc sống
- Ưu đãi thuế thu nhập cá nhân

### 2. Mức phí đóng tối thiểu và tối đa cho một Hợp đồng Bảo hiểm hưu trí cho thành viên là bao nhiêu?

Hiện tại, Bảo Việt Nhân thọ quy định mức đóng tối thiểu (bao gồm cả phần đóng của Doanh nghiệp và Người lao động) như sau:

- Khoản đóng góp định kỳ năm: 200.000 đồng/một lần đóng/Tài khoản
- Khoản đóng góp định kỳ tháng, quý, 6 tháng: 100.000 đồng/một lần đóng/Tài khoản
- Khoản đóng góp 1 lần/Khoản đóng góp 1 lần bổ sung: 1.000.000 đồng/một lần đóng/Tài khoản
- Khoản đóng góp thực tế (theo hóa đơn) cho các lần đóng góp: tối thiểu 100.000 đồng.

Mức tối đa không giới hạn mà phụ thuộc vào nhu cầu và khả năng tài chính của Khách hàng.

### 3. Khi Tài khoản bảo hiểm hưu trí bị đóng tạm thời thì Hợp đồng bảo hiểm hưu trí còn những quyền lợi gì?

- a. Giá trị Tài khoản vẫn được tích lũy theo lãi suất của Quỹ hưu trí
- b. Tài khoản bảo hiểm hưu trí sẽ không bị khấu trừ các Khoản khấu trừ hàng tháng. Tài khoản Bảo hiểm hưu trí sẽ không còn Quyền lợi trợ cấp mai táng và Quyền lợi duy trì Tài khoản
- c. Quyền lợi hưu trí đến hạn (nếu có) sẽ được trả
- d. Số tiền bảo hiểm Tử vong và Số tiền bảo hiểm thương tật toàn bộ vĩnh viễn sẽ bằng 0 (không)

### 4. Trong quá trình tham gia Hưu Trí Vững Nghiệp, Doanh nghiệp hoặc người lao động có thể rút tiền trước về được không?

Trong thời gian Tài khoản bảo hiểm hưu trí có hiệu lực, Người lao động có thể rút Giá trị Tài khoản trong các trường hợp dưới đây:

- a. Người lao động bị suy giảm ít nhất 61% khả năng lao động theo quy định của pháp luật hiện hành; hoặc
- b. Người lao động được chuẩn đoán mắc bệnh hiểm nghèo theo quy định của pháp luật hiện hành; hoặc
- c. Người lao động là công dân Việt Nam được cơ quan có thẩm quyền cho phép định cư hợp pháp ở nước ngoài.

Khi Người lao động rút Giá trị Tài khoản, Tài khoản bảo hiểm hưu trí sẽ chấm dứt hiệu lực.

### 5. Trong quá trình đóng bảo hiểm hưu trí, nếu người lao động chấm dứt Hợp đồng Lao động với Doanh nghiệp thì Hợp đồng bảo hiểm hưu trí của người lao động sẽ được giải quyết như thế nào?

Khi người lao động chấm dứt Hợp đồng Lao động hoặc chuyển sang Doanh nghiệp khác thì có quyền yêu cầu chuyển Tài khoản bảo hiểm hưu trí theo 2 cách sau:

- Yêu cầu chuyển Tài khoản bảo hiểm hưu trí sang Hợp đồng hưu trí cá nhân tại Bảo Việt Nhân thọ
- Yêu cầu chuyển Tài khoản bảo hiểm hưu trí sang Hợp đồng bảo hiểm hưu trí nhóm khác tại Bảo Việt Nhân thọ hoặc tại một doanh nghiệp bảo hiểm nhân thọ khác.

Hợp đồng Hưu Trí Vững Nghiệp là một cam kết dài hạn. Việc đóng góp không đủ hoặc ngừng đóng góp sẽ làm giảm Giá trị tài khoản hoặc Tài khoản bảo hiểm hưu trí sẽ bị đóng tạm thời, ảnh hưởng đến quyền lợi của các bên tham gia. Duy trì Tài khoản cũng là cách giúp Doanh nghiệp và thành viên gắn kết lâu dài và bền vững hơn.

## TẠI SAO NÊN CHỌN BẢO VIỆT NHÂN THỌ

### Bảo Việt Nhân thọ

Thành viên Tập đoàn Bảo Việt - Tập đoàn tài chính bảo hiểm hàng đầu Việt Nam với hơn 60 năm kinh nghiệm

Hơn **85.000** tỷ đồng

Chi trả quyền lợi bảo hiểm rủi ro và đáo hạn



TOP 10 “Thương hiệu tiêu biểu Châu Á - Thái Bình Dương”

Hơn **18,5** triệu

Lượt Khách hàng được bảo vệ Tài chính và sức khỏe

Hơn **319.000** tỷ đồng

Đã và đang đầu tư trở lại nền kinh tế đất nước



Được bình chọn là “Công ty Bảo hiểm nhân thọ uy tín Việt Nam” nhiều năm liên tiếp

Gần **400** Văn phòng khu vực & Tổng đại lý

Mạng lưới 76 Công ty thành viên rộng khắp 63 tỉnh thành

### Giỏ sản phẩm đa dạng

Danh mục sản phẩm phong phú, đáp ứng các nhu cầu của Khách hàng



Tự hào Công ty Bảo hiểm nhân thọ duy nhất đạt “Thương hiệu Quốc gia Việt Nam 2022, 2024”

## BẢO VIỆT NHÂN THỌ - ĐIỂM TỰA AN CHO HẠNH PHÚC VẠN TRÒN

Trong cuộc sống, có được Điểm tựa vững vàng để AN tâm vui sống chính là mong muốn của mỗi người. Thấu hiểu điều đó, với vai trò là thương hiệu bảo hiểm nhân thọ Quốc gia luôn hoạt động vì lợi ích của người Việt, Bảo Việt Nhân thọ đã không ngừng phát triển, trở thành Điểm tựa AN vững vàng cho hàng triệu gia đình Việt, góp phần vào sự phát triển kinh tế xã hội của đất nước.

Thông qua các sản phẩm ưu việt và dịch vụ tận tâm, Bảo Việt Nhân thọ mang đến cho Khách hàng những kế hoạch tài chính chu toàn để AN tâm vượt qua những biến cố bất ngờ, AN Khang về sức khỏe để theo đuổi đam mê, AN vui trong tinh thần để tận hưởng cuộc sống trọn vẹn và AN trí tuổi già để thành thoi hạnh phúc bên cháu con. Có Bảo Việt Nhân thọ là có AN và có AN là có Điểm tựa.

Trên hành trình nỗ lực bền bỉ mang AN phủ khắp các vùng miền, Bảo Việt Nhân thọ sẽ luôn là người bạn đồng hành cùng các gia đình chu toàn cho cuộc sống, an tâm vun đắp tương lai hạnh phúc vững bền.

**Bảo Việt Nhân thọ - Có AN là có Điểm tựa**

Hưu Trí Vững Nghiệp - Chương trình gia tăng phúc lợi giúp các Doanh nghiệp phát triển bền vững trong thế kỷ 21

Trên đây là tóm lược những điểm chính của sản phẩm Hưu Trí Vững Nghiệp. Để biết thêm chi tiết, Quý khách vui lòng tham khảo Quy tắc, Điều khoản, tài liệu minh họa bán hàng và để nghị được tư vấn thêm.

## TỔNG CÔNG TY BẢO VIỆT NHÂN THỌ

Trụ sở chính: Tầng 37, Keangnam Hanoi Landmark Tower, Đường Phạm Hùng, Quận Nam Từ Liêm, Hà Nội

Tổng đài: \*1166 | 18006966 | 1900558899 nhánh 4

Email: [baovietnhantho@baoviet.com.vn](mailto:baovietnhantho@baoviet.com.vn) | Website: [www.baovietnhantho.com.vn](http://www.baovietnhantho.com.vn)