




BÁO CÁO  
THƯỜNG NIÊN  
**QUỸ LIÊN KẾT CHUNG**  
NĂM 2018

 HOTLINE \*1166  
1900 558899

 EMAIL [baovietnhantho@baoviet.com.vn](mailto:baovietnhantho@baoviet.com.vn)  
WEBSITE [www.baovietnhantho.com.vn](http://www.baovietnhantho.com.vn)

**BAOVIET**  Life  
BẢO VIỆT NHÂN THỌ

NIỀM TIN VỮNG CHẮC, CAM KẾT VỮNG BỀN

# MỤC LỤC

TRANG

NỘI DUNG

03

**THÔNG ĐIỆP CỦA TỔNG GIÁM ĐỐC**

04

**BÁO CÁO CỦA KIỂM TOÁN ĐỘC LẬP**

06

**BÁO CÁO HOẠT ĐỘNG CỦA QUỸ LIÊN KẾT CHUNG**

1. TĂNG TRƯỞNG CỦA QUỸ LIÊN KẾT CHUNG.

07

2. HOẠT ĐỘNG ĐẦU TƯ QUỸ LIÊN KẾT CHUNG NĂM 2018

08

3. KẾT QUẢ HOẠT ĐỘNG QUỸ LIÊN KẾT CHUNG TRONG NĂM 2018

3.1. Phí bảo hiểm và Giá trị Quỹ liên kết chung trong năm

3.2. Báo cáo Tài sản của Quỹ liên kết chung

3.3. Báo cáo Thu nhập và Chi phí của Quỹ liên kết chung

3.4. Kết quả hoạt động của Quỹ liên kết chung trong 5 năm gần nhất

3.4. Phân phối lợi nhuận

08

4. CẬP NHẬT TÌNH HÌNH KINH TẾ VÀ TRIỂN VỌNG 2019

09

11

**CÁC SẢN PHẨM LIÊN KẾT CHUNG CỦA BẢO VIỆT NHÂN THỌ**

## THÔNG ĐIỆP CỦA TỔNG GIÁM ĐỐC

Kính thưa Quý Khách hàng!

Thay mặt Ban lãnh đạo, cán bộ, tư vấn viên của Tổng Công ty Bảo Việt Nhân thọ, tôi xin chân thành cảm ơn Quý Khách đã tin tưởng, đồng hành với chúng tôi trong suốt thời gian qua.

Năm 2018 tiếp tục là một năm thành công lớn của Bảo Việt Nhân thọ với việc duy trì vị trí quán quân trên thị trường bảo hiểm nhân thọ Việt Nam hai năm liền, cả về thị phần doanh thu khai thác mới và thị phần tổng doanh thu phí bảo hiểm. Bảo Việt Nhân thọ khẳng định và nâng cao vị thế của doanh nghiệp khai mở và tiên phong trên thị trường bảo hiểm nhân thọ Việt Nam, là niềm tự hào của doanh nghiệp nội địa hoạt động theo tiêu chuẩn quốc tế. Cũng trong năm 2018 Bảo Việt Nhân thọ đã triển khai các ứng dụng công nghệ trong dịch vụ, chăm sóc khách hàng như: rút ngắn thời gian giải quyết quyền lợi bảo hiểm trong vòng 15 phút, đưa vào áp dụng ứng dụng MyBVLife, Cổng thông tin khách hàng giúp khách hàng trực tiếp tra cứu thông tin về các Hợp đồng bảo hiểm trên Website.....

Là người bạn đồng hành của hàng triệu gia đình Việt trong 10 năm qua, sản phẩm Bảo hiểm liên kết chung của Bảo Việt Nhân thọ luôn mang đến cho Quý Khách hàng sự yên tâm và chủ động về mặt tài chính trước những thay đổi, rủi ro trong cuộc sống. Kết hợp giữa bảo vệ tài chính và đầu tư với mức chi phí hợp lý, đem lại lãi suất đầu tư hấp dẫn cùng tính linh hoạt của sản phẩm, bảo hiểm liên kết chung của Bảo Việt Nhân thọ trở thành một giải pháp tài chính hiệu quả, được nhiều Quý Khách hàng lựa chọn.

Quỹ Liên kết chung của Bảo Việt Nhân thọ được quản lý chuyên nghiệp, hiệu quả. Thời gian qua Bảo Việt Nhân thọ công bố mức lãi suất luôn cao hơn lãi suất cam kết tối thiểu theo hợp đồng bảo hiểm liên kết chung và là một trong các doanh nghiệp có lãi suất công bố cao nhất trên thị trường. Điều này thể hiện những nỗ lực không ngừng của chúng tôi trong việc gia tăng quyền lợi cho Khách hàng cũng như khẳng định thế mạnh của Bảo Việt Nhân thọ trong việc cung cấp các sản phẩm liên kết chung và hiệu quả của hoạt động đầu tư. Đây cũng là cam kết của Bảo Việt Nhân thọ với Quý Khách hàng bằng việc cung cấp các giải pháp đầu tư tài chính và bảo vệ toàn diện, góp phần mang lại cuộc sống ổn định và thịnh vượng hơn.

Chúng tôi luôn hiểu rằng, có được thành công trong thời gian qua là nhờ Bảo Việt Nhân thọ luôn lấy Khách hàng làm trung tâm, lấy việc đáp ứng ngày càng tốt hơn nhu cầu bảo hiểm nhân thọ, nâng cao chất lượng dịch vụ Khách hàng và hiệu quả hoạt động để đem lại quyền lợi cao nhất và sự hài lòng lớn nhất cho Quý Khách hàng là mục tiêu, là sứ mệnh của doanh nghiệp. Chúng tôi hy vọng tiếp tục nhận được sự ủng hộ của Quý Khách hàng trong thời gian tới.

Kính chúc Quý Khách và Gia đình sức khỏe, thành công và hạnh phúc!



# BÁO CÁO CỦA KIỂM TOÁN ĐỘC LẬP



Ernst & Young Vietnam Limited  
8th Floor, CornerStone Building  
15 Phan Chu Trinh Street  
Hoan Kiem District  
Hanoi, S.R. of Vietnam  
Tel: +84 24 3831 5100  
Fax: +84 24 3831 5090  
ey.com

Số tham chiếu: 61370341/20428928-QLKC

## BÁO CÁO SOÁT XÉT ĐỘC LẬP

Kính gửi: **Hội đồng Thành viên  
Tổng Công ty Bảo Việt Nhân thọ**

Chúng tôi đã thực hiện công việc soát xét báo cáo tình hình hoạt động của Quý liên kết chung kèm theo của Tổng Công ty Bảo Việt Nhân thọ ("Tổng Công ty"), được lập ngày 28 tháng 03 năm 2019, từ trang 3 đến trang 6, bao gồm báo cáo phí bảo hiểm và giá trị của Quý liên kết chung, báo cáo tài sản của Quý liên kết chung, báo cáo thu nhập và chi phí của Quý liên kết chung và các thuyết minh báo cáo tình hình hoạt động của Quý liên kết chung kèm theo tại ngày 31 tháng 12 năm 2018 và cho năm tài chính kết thúc cùng ngày.

### Trách nhiệm của Ban Tổng Giám đốc

Ban Tổng Giám đốc Tổng Công ty chịu trách nhiệm về việc lập và trình bày trung thực và hợp lý báo cáo tình hình hoạt động của Quý liên kết chung theo các hướng dẫn tại Điều số 14.2, Thông tư số 52/2016/TT-BTC do Bộ Tài chính ban hành ngày 21 tháng 03 năm 2016, các Chuẩn mực kế toán Việt Nam, Chế độ kế toán doanh nghiệp Việt Nam, và các quy định pháp lý có liên quan đến việc lập và trình bày báo cáo tình hình hoạt động của Quý liên kết chung và chịu trách nhiệm về kiểm soát nội bộ mà Ban Tổng Giám đốc xác định là cần thiết để đảm bảo cho việc lập và trình bày báo cáo tình hình hoạt động của Quý liên kết chung không có sai sót trọng yếu do gian lận hoặc nhầm lẫn.

### Trách nhiệm của Kiểm toán viên

Trách nhiệm của chúng tôi là đưa ra kết luận về Báo cáo tình hình hoạt động của Quý Liên kết chung dựa trên kết quả soát xét của chúng tôi. Chúng tôi đã thực hiện công việc soát xét theo các nguyên tắc của Chuẩn mực Việt Nam về hợp đồng dịch vụ soát xét số 2410 - Soát xét thông tin tài chính do kiểm toán viên độc lập của đơn vị thực hiện, trong phạm vi các nguyên tắc này có thể được áp dụng cho công việc soát xét thông tin tài chính quá khứ do kiểm toán viên độc lập của đơn vị thực hiện.

Công việc soát xét thông tin tài chính bao gồm việc thực hiện các cuộc phỏng vấn, chủ yếu là phỏng vấn những người chịu trách nhiệm về các vấn đề tài chính kế toán, và thực hiện thủ tục phân tích và các thủ tục soát xét khác. Một cuộc soát xét về cơ bản có phạm vi hẹp hơn một cuộc kiểm toán được thực hiện theo các chuẩn mực kiểm toán Việt Nam và do vậy không cho phép chúng tôi đạt được sự đảm bảo rằng chúng tôi sẽ nhận biết được tất cả các vấn đề trọng yếu có thể được phát hiện trong một cuộc kiểm toán. Theo đó, chúng tôi không đưa ra ý kiến kiểm toán.

### Kết luận của Kiểm toán viên

Căn cứ trên kết quả soát xét của chúng tôi, chúng tôi không thấy có vấn đề gì khiến chúng tôi cho rằng Báo cáo tình hình hoạt động của Quý Liên kết chung đính kèm không được lập và trình bày, trên các khía cạnh trọng yếu, phù hợp với Thông tư số 52/2016/TT-BTC của Bộ Tài chính ngày 21 tháng 03 năm 2016, các Chuẩn mực kế toán Việt Nam, Chế độ kế toán doanh nghiệp Việt Nam và các quy định pháp lý có liên quan đến việc lập và trình bày Báo cáo tình hình hoạt động của Quý Liên kết chung.

### Vấn đề cần nhấn mạnh

Chúng tôi lưu ý người đọc báo cáo tình hình hoạt động của Quý liên kết chung đến Thuyết minh số 2 của báo cáo tình hình hoạt động của Quý liên kết chung trong đó mô tả cơ sở lập báo cáo và giới hạn sử dụng báo cáo. Báo cáo tình hình hoạt động của Quý liên kết chung này được lập để giúp Tổng Công ty tuân thủ các yêu cầu báo cáo tại Điều 14.2, Thông tư 52/2016/TT-BTC do Bộ Tài chính ban hành ngày 21 tháng 03 năm 2016. Vì thế, báo cáo tình hình hoạt động của Quý liên kết chung này có thể không phù hợp để sử dụng vào mục đích khác.

Công ty Trách nhiệm hữu hạn Ernst & Young Việt Nam



Trình Hoàng Anh  
Phó Tổng Giám đốc  
Số Giấy CNDKHN Kiểm toán: 2071-2018-004-1

Hà Nội, Việt Nam

Ngày 29 tháng 03 năm 2019

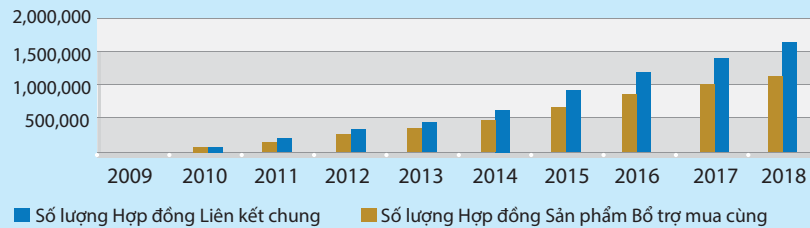
# BÁO CÁO HOẠT ĐỘNG CỦA QUỸ LIÊN KẾT CHUNG

## 1 TĂNG TRƯỞNG CỦA QUỸ LIÊN KẾT CHUNG

Năm 2018, Bảo Việt Nhân thọ tự hào tiếp tục là doanh nghiệp dẫn đầu thị trường bảo hiểm nhân thọ cả về doanh thu khai thác mới và tổng doanh thu phí bảo hiểm.

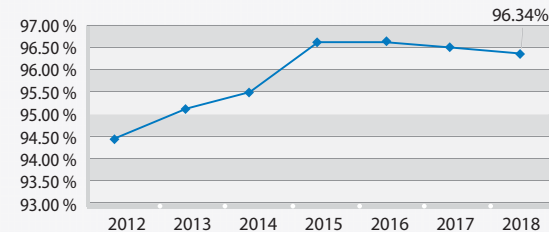
Với sự tin tưởng và ủng hộ không ngừng của Quý Khách hàng, tại cuối năm 2018, quỹ liên kết chung của Bảo Việt Nhân thọ đã đạt gần 1,2 triệu hợp đồng có hiệu lực, tăng 17,1% so với năm 2017 và tổng tài sản của quỹ liên kết chung đạt hơn 28 nghìn tỷ đồng. Chỉ riêng năm 2018, đã có thêm hơn 202.000 hợp đồng liên kết chung mới tham gia tại Bảo Việt Nhân thọ.

Số Hợp đồng Bảo hiểm Liên kết chung & sản phẩm Bổ trợ mua cùng qua các năm



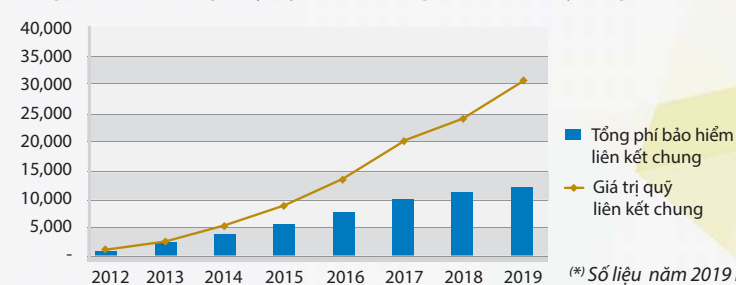
Hơn thế nữa, một tỷ lệ lớn hợp đồng bảo hiểm của Khách hàng được tiếp tục duy trì, cho thấy sự tin tưởng và ủng hộ của Khách hàng đối với Bảo Việt Nhân thọ.

Tỷ lệ duy trì hợp đồng



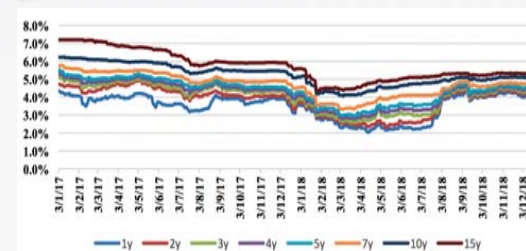
Với kết quả đạt được, chúng tôi tin tưởng rằng, các sản phẩm bảo hiểm liên kết chung của Bảo Việt Nhân thọ sẽ tiếp tục đáp ứng tốt nhu cầu của người dân Việt Nam về bảo hiểm, tiết kiệm và đầu tư. Giá trị Quỹ liên kết chung theo đó cũng sẽ tiếp tục được tăng trưởng nhanh, ổn định và bền vững trong năm 2019 và các năm tới.

Tổng phí bảo hiểm & giá trị quỹ liên kết chung qua các năm (tỷ đồng)



(\* Số liệu năm 2019 là số liệu dự tính!)

## 2 HOẠT ĐỘNG ĐẦU TƯ QUỸ LIÊN KẾT CHUNG

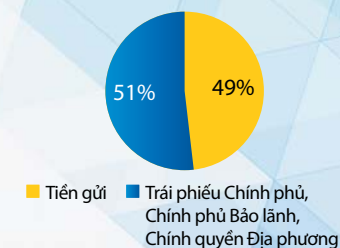


Bảo Việt Nhân thọ luôn theo sát diễn biến của thị trường tài chính để đưa ra các quyết định đầu tư phù hợp. Năm 2018, lãi suất Trái phiếu chính phủ tiếp tục duy trì ở mức thấp trong khi lãi suất tiết kiệm ngân hàng giảm.

Trong bối cảnh đó, Bảo Việt Nhân thọ đã thực hiện tái cơ cấu danh mục đầu tư nhằm gia tăng hiệu quả đầu tư cho quỹ liên kết chung, tiếp tục đẩy mạnh đầu tư vào các tài sản đầu tư có lãi suất cố định, có tính an toàn cao. Đặc biệt, tại thời điểm cuối năm 2018 trái phiếu Chính phủ chiếm 51% giá trị danh mục đầu tư, thể hiện tính hiệu quả, ổn định của hoạt động đầu tư quỹ liên kết chung, đảm bảo tối đa quyền lợi dài hạn và các cam kết của Bảo Việt Nhân thọ với quý Khách hàng.

Với các chính sách đầu tư đã thực hiện, lãi suất đầu tư thực tế của Quỹ liên kết chung trong năm 2018 đạt 8,6866%/năm (sau các chi phí), cao hơn so với mức lãi suất bình quân tiền gửi tiết kiệm 12 tháng của các ngân hàng quốc doanh.

Cơ cấu tài sản quỹ Liên kết chung



### 3 KẾT QUẢ HOẠT ĐỘNG QUỸ LIÊN KẾT CHUNG NĂM 2018

#### 3.1. Phí bảo hiểm và Giá trị Quỹ liên kết chung trong năm

(Đơn vị: đồng)

<b>Tổng phí bảo hiểm đóng trong năm</b>	<b>12.286.394.299.914</b>
Các khoản phí và chi phí theo hợp đồng (phí bảo hiểm rủi ro, phí ban đầu, phí quản lý hợp đồng, phí chấm dứt hợp đồng/phí rút trước,...)	3.825.528.252.580
Tổng phí bảo hiểm đầu tư vào Quỹ liên kết chung	8.460.866.047.334
<b>Giá trị Quỹ liên kết chung tại đầu năm</b>	<b>20.232.461.822.666</b>
<b>Giá trị Quỹ liên kết chung tại cuối năm</b> (chưa bao gồm Quyền lợi thưởng gia tăng Giá trị tài khoản)	<b>28.001.963.436.140</b>
<b>Lãi suất đầu tư thực tế của Quỹ liên kết chung:</b>	<b>8,6866%</b>

#### 3.2. Báo cáo Tài sản của Quỹ liên kết chung

(Đơn vị: đồng)

Tài sản	Tại 01/01/2018	Thay đổi trong năm	Tại 31/12/2018
Tiền mặt	514.184.492.671	-180.085.781.879	334.098.710.792
Tiền gửi có kỳ hạn	4.697.502.016.720	8.643.603.565.949	13.341.105.582.669
Trái phiếu chính phủ	15.020.775.313.275	-694.016.170.596	14.326.759.142.679
<b>Tổng tài sản</b>	<b>20.232.461.822.666</b>	<b>7.769.501.613.474</b>	<b>28.001.963.436.140</b>

#### 3.3. Báo cáo Thu nhập và chi phí của Quỹ liên kết chung

(Đơn vị: đồng)

Nội dung	Năm 2018	Năm 2017
<b>Thu nhập:</b>		
• Lãi tiền gửi	1.002.206.241.208	554.045.253.503
• Lãi trái phiếu	1.266.717.070.466	1.165.012.587.833
• Lãi cổ phiếu	-	-
<b>Tổng thu nhập:</b>	<b>2.268.923.311.674</b>	<b>1.719.057.841.336</b>
<b>Chi phí:</b>		
• Phí quản lý quỹ (bao gồm cả phí trả cho Công ty TNHH Quản lý Quỹ Bảo Việt và BVNT được hưởng)	354.292.420.606	266.978.827.714
• Phí khác	297.299.450.948	325.264.891.753
<b>Tổng chi phí:</b>	<b>651.591.871.554</b>	<b>592.243.719.467</b>
<b>Chênh lệch giữa thu nhập và chi phí</b>	<b>1.617.331.440.120</b>	<b>1.126.814.121.869</b>
Thu nhập trả cho bên mua bảo hiểm	1.617.331.440.120	1.126.814.121.869
<b>Lãi suất đầu tư thực tế</b>	<b>8,6866%</b>	<b>8,5895%</b>
Lãi suất đầu tư thanh toán cho bên mua bảo hiểm (tức Lãi suất công bố) (**)	<b>6,55%</b>	<b>6,50%</b>

(\*\*) Lãi suất trên đã trừ đi Phí quản lý Quỹ liên kết chung và Phí khuyến khích duy trì Hợp đồng.

#### 3.4. Kết quả hoạt động của Quỹ liên kết chung trong 05 năm gần nhất

• Lãi suất đầu tư bên mua bảo hiểm được hưởng (lãi suất công bố) trong 05 năm gần nhất như sau: năm 2018 là 6,55%; 2017 là 6,50%; năm 2016 là 6,80%; năm 2015: 7,00%; năm 2014: 8,50%.

#### 3.5. Phân phối lợi nhuận

• Giá trị Tài khoản hợp đồng của Quý khách trong mỗi năm tài chính được tính lãi theo Lãi suất công bố của năm đó. Mọi khoản lợi nhuận phân bổ cho các Hợp đồng trong năm được tích lũy tại Quỹ dự phòng theo quy định của pháp luật.

• Phí khuyến khích duy trì Hợp đồng cho năm 2018 là 0,5048%. Phí này được dùng để trích lập bổ sung dự phòng Quyền lợi duy trì Hợp đồng nhằm thanh toán quyền lợi này cho các hợp đồng theo quy định Điều khoản Hợp đồng bảo hiểm.

### 4 CẬP NHẬT TÌNH HÌNH KINH TẾ VÀ TRIỂN VỌNG 2019

Trong năm 2019, dự báo nền kinh tế Việt Nam sẽ đạt mức tăng trưởng GDP khoảng 6,8% nhờ các yếu tố sau:

**Các yếu tố vĩ mô:** trong bối cảnh năm 2019, nền kinh tế được kỳ vọng tiếp tục nằm trong chu kỳ hồi phục và tăng trưởng. Chính phủ đẩy mạnh giải ngân vốn đầu tư công và hỗ trợ từ các doanh nghiệp FDI, lạm phát và tỷ giá sẽ tiếp tục xu hướng bình ổn.

**Thị trường tiền tệ:** Thanh khoản hệ thống ngân hàng sẽ duy trì ở mức tốt, lãi suất liên ngân hàng sẽ có xu hướng đi ngang ở mức bằng hiện tại trong quý đầu năm, tuy nhiên vào giai đoạn 2 Quý cuối năm lãi suất liên ngân hàng có khả năng tăng do nhu cầu nguồn, tín dụng tăng cao và áp lực lạm phát vào giai đoạn này.

#### Thị trường trái phiếu chính phủ:

**TPCP ngắn hạn:** thanh khoản hệ thống ngân hàng tốt, lãi suất liên ngân hàng ở mức thấp đã tác động đến lãi suất ngắn hạn của trái phiếu hiện tại, nhiều khả năng lãi suất TP ngắn hạn sẽ tiếp tục duy trì xu hướng đi ngang và tăng nhẹ vào các quý cuối năm.

**TPCP dài hạn:** nguồn cung trái phiếu năm 2019 sẽ không có nhiều đột biến so với năm 2018, KBNN tiếp tục ưu tiên phát hành trái phiếu dài hạn để tăng kỳ hạn bình quân trái phiếu. Công ty bảo hiểm sẽ vẫn duy trì lực cầu tốt đối với trái phiếu dài hạn. Dự báo lãi suất TPCP dài hạn sẽ đi ngang trong hai quý đầu năm và tăng khoảng 50-100 điểm vào các quý cuối năm.

**Thị trường trái phiếu doanh nghiệp:** chủ yếu vẫn là các ngân hàng phát hành nhằm đáp ứng quy

định về tỷ lệ vốn ngắn hạn cho vay trung và dài hạn và cải thiện hệ số an toàn vốn (CAR) theo lộ trình đáp ứng chuẩn BASEL II. Trên thị trường thứ cấp TPDN khá sôi động khi các ngân hàng, các công ty chứng khoán, công ty quản lý quỹ đẩy mạnh tham gia phân phối trái phiếu cho các Khách hàng thông qua chứng chỉ quỹ đầu tư trái phiếu.

**Thị trường cổ phiếu:** các yếu tố chính hỗ trợ thị trường chứng khoán trong năm 2019 là chuyển biến tích cực của nền kinh tế, hoạt động sản xuất kinh doanh của các doanh nghiệp tiếp tục khởi sắc, định hướng nới lỏng tiền tệ của Ngân hàng Nhà nước, sự sôi động trong hoạt động IPO, niềm yêu mới trên sàn, thoái vốn doanh nghiệp nhà nước.

Trong bối cảnh nền kinh tế tăng trưởng ổn định, lạm phát thấp và lãi suất bình ổn, BVNT sẽ tiếp tục chiến lược đầu tư phân bổ mạnh vào các tài sản có thu nhập cố định như Trái phiếu chính phủ và tận dụng cơ hội gia tăng hiệu quả trên thị trường chứng khoán khi có điều kiện, tỷ trọng trái phiếu vẫn giữ vai trò chủ yếu của danh mục để đảm bảo độ an toàn và hiệu quả ổn định cho danh mục.

# CÁC SẢN PHẨM LIÊN KẾT CHUNG CỦA BẢO VIỆT NHÂN THỌ

## 1. GIỚI THIỆU VỀ CÁC SẢN PHẨM LIÊN KẾT CHUNG

### 1.1. Danh mục các sản phẩm liên kết chung đang cung cấp

Là người bạn đồng hành của hàng triệu gia đình Việt trong 10 năm qua, dòng sản phẩm Bảo hiểm liên kết chung của Bảo Việt Nhân thọ luôn mang đến cho Quý Khách hàng sự yên tâm và chủ động về mặt tài chính trước những thay đổi trong cuộc sống.

Với nỗ lực của mình, Bảo Việt Nhân thọ đã đưa ra danh mục sản phẩm Liên kết chung đa dạng giúp Quý Khách hàng xây dựng được những kế hoạch tài chính phù hợp, toàn diện và hiệu quả nhất. Tính đến hết năm 2018, Các sản phẩm Liên kết chung đóng góp gần 50% tổng doanh thu khai thác mới và chiếm hơn 55% tổng doanh thu của Bảo Việt Nhân Thọ.

#### SẢN PHẨM AN PHÁT HƯNG GIA



Dành cho Quý Khách hàng có nhu cầu bảo vệ - tiết kiệm - đầu tư trung và dài hạn

#### SẢN PHẨM AN PHÁT TRỌN ĐỜI



Dành cho Quý Khách hàng có nhu cầu bảo vệ - tiết kiệm - đầu tư dài hạn. Sản phẩm "An Phát Trọn Đời" của Bảo Việt Nhân thọ đã vinh dự

đón nhận Giải thưởng "Sản phẩm bảo hiểm nhân thọ tốt nhất Việt Nam năm 2016" từ Tạp chí quốc tế uy tín - Tạp chí Tài Chính và Ngân hàng toàn cầu của Anh Quốc (Global Banking & Finance Review)

#### SẢN PHẨM AN PHÚC GIA LỘC



Dành riêng cho Quý Khách hàng có Hợp đồng đảo hạn

#### SẢN PHẨM AN PHÁT BẢO GIA



Dành cho Quý Khách hàng có nhu cầu bảo vệ cho cả gia đình trong một Hợp đồng bảo hiểm

#### SẢN PHẨM TRỌN ĐỜI YÊU THƯƠNG



Dành cho Quý Khách hàng có nhu cầu xây dựng một kế hoạch tiết kiệm - đầu tư, và bảo vệ, chăm sóc sức khỏe toàn diện cho cả gia đình trong dài hạn

#### SẢN PHẨM AN TÂM HỌC VẤN



Dành cho Quý Khách hàng có nhu cầu tích lũy - bảo vệ - đầu tư cho tương lai con trẻ

Ngoài danh mục đa dạng các sản phẩm nêu trên, mỗi hợp đồng bảo hiểm đều có tính linh hoạt cao với nhiều sự lựa chọn về mức phí bảo hiểm, số tiền bảo hiểm, quyền lợi bảo hiểm rủi ro và các sản phẩm hỗ trợ kèm theo.

## 1.2. Thiết kế vượt trội

Với thể mạnh kết hợp giữa bảo vệ và đầu tư hiệu quả cùng tính linh hoạt của sản phẩm, bảo hiểm liên kết chung của Bảo Việt Nhân thọ đã và đang là một phương án đầu tư hấp dẫn được nhiều Quý Khách hàng lựa chọn.

### a. Tích hợp 3 tính năng “tiết kiệm - bảo vệ - đầu tư”

Với mức phí tham gia hợp lý, Quý Khách hàng đã sở hữu một kế hoạch tài chính không những đảm bảo khoản tích lũy, đầu tư cho những dự định trong tương lai, mà còn là kế hoạch bảo vệ toàn diện với phạm vi bảo vệ rộng, mức bảo vệ cao cho bản thân và gia đình.

### b. Linh hoạt và phù hợp

Quý Khách hàng có thể lựa chọn, điều chỉnh các điều kiện hợp đồng để phù hợp với nhu cầu và khả năng tài chính của mình.

### c. Lãi suất đầu tư thực tế cam kết không thấp hơn Lãi suất cam kết tối thiểu

Từ khi ra đời đến nay, Bảo Việt Nhân thọ luôn là một trong những doanh nghiệp bảo hiểm nhân thọ có Lãi suất công bố cho hợp đồng bảo hiểm liên kết chung cao nhất trên thị trường.

### d. Hưởng ưu đãi Thường gia tăng Giá trị tài khoản

Là công ty bảo hiểm đầu tiên trên thị trường Việt Nam mang đến cho Quý Khách hàng quyền lợi Thường gia tăng Giá trị tài khoản hấp dẫn, Bảo Việt Nhân thọ giúp Quý Khách hàng gia tăng giá trị tiết kiệm và đầu tư khi tham gia hợp đồng.

### e. Gia tăng bảo vệ với các Quyền lợi bảo hiểm bổ sung

Bên cạnh hợp đồng chính, Quý Khách hàng còn có thể lựa chọn thêm các sản phẩm bổ trợ để gia tăng quyền lợi bảo vệ toàn diện cho bản thân cũng như cho những người thân yêu trong gia đình.

• Nhóm sản phẩm bảo vệ trước các rủi ro do tai

nạn: bảo hiểm thương tật bộ phận vĩnh viễn do tai nạn, bảo hiểm tử vong và thương tật toàn bộ vĩnh viễn do tai nạn, bảo hiểm tai nạn toàn diện...

• Nhóm sản phẩm chăm sóc sức khỏe: bảo hiểm phẫu thuật và điều trị ngoại khoa, quyền lợi chăm sóc sức khỏe dành cho phụ nữ, bảo hiểm các bệnh lý nghiêm trọng, bảo hiểm chăm sóc y tế...

• Nhóm sản phẩm hỗ trợ miễn đóng phí khi gặp rủi ro: Quyền lợi miễn nộp phí bảo hiểm (khi chủ hợp đồng tử vong hoặc thương tật toàn bộ vĩnh viễn), Quyền lợi miễn đóng phí bảo hiểm các bệnh lý nghiêm trọng mở rộng....

### f. Chi phí thấp

Với dòng sản phẩm này, chủ hợp đồng sẽ được hưởng toàn bộ phần lợi nhuận từ hoạt động đầu tư của quỹ trong khi Bảo Việt Nhân thọ được hưởng các khoản do phí Khách hàng đóng. Thay vì việc áp dụng một mức phí chung cho tất cả Khách hàng, một số khoản phí sẽ chỉ được áp dụng cho Khách hàng khi sử dụng những tính năng nhất định của sản phẩm. Với dòng sản phẩm liên kết chung, Quý Khách hàng có thể thấy rõ được khoản phí được áp dụng với hợp đồng.

Bảo Việt Nhân thọ luôn tự hào rằng với quy mô của mình, là một doanh nghiệp bảo hiểm thuần Việt và hoạt động với một hệ thống đại lý rộng khắp và hiệu quả, chúng tôi có mức chi phí trên một hợp đồng bảo hiểm thấp. Nhờ vậy, chúng tôi có thể cung cấp cho Quý Khách hàng hợp đồng bảo hiểm với các phí thấp, bao gồm phí ban đầu, phí chấm dứt hợp đồng và phí quản lý hợp đồng hàng tháng trên mỗi hợp đồng thấp.

## 2. QUỸ LIÊN KẾT CHUNG ĐƯỢC QUẢN LÝ CHUYÊN NGHIỆP, HIỆU QUẢ VÀ LÃI SUẤT ĐẦU TƯ HẤP DẪN

### Quản lý quỹ chuyên nghiệp hiệu quả

Là một đơn vị của Tập đoàn Bảo Việt – Tập đoàn Tài chính - Bảo hiểm hàng đầu tại Việt Nam, Bảo Việt Nhân thọ được sử dụng đội ngũ nhân sự, mạng lưới và kế thừa năng lực quản lý và đầu tư chuyên nghiệp của Tập đoàn.

Đồng thời với sự hỗ trợ từ cổ đông chiến lược Sumitomo Life – Công ty bảo hiểm nhân thọ hàng đầu Nhật Bản, Bảo Việt Nhân thọ luôn tiếp cận và sử dụng những chuẩn mực mới nhất trong quản lý đầu tư đối với các Quỹ đầu tư mà doanh nghiệp đang quản lý trong đó có Quỹ liên kết chung.

Bên cạnh đó, Bảo Việt Nhân thọ cũng không ngừng nỗ lực xây dựng, hoàn thiện các thước đo, mô hình để đánh giá và giảm thiểu rủi ro trong hoạt động đầu tư. Thông qua chính sách quản lý rủi ro, Bảo Việt Nhân thọ duy trì và kiểm soát rủi ro khi có biến động, đồng thời thiết lập cơ cấu tài sản đầu tư phù hợp nhằm đảm bảo sự cân bằng giữa rủi ro và lợi nhuận, đảm bảo quyền lợi của Quý Khách hàng.

### Lãi suất đầu tư hấp dẫn

Là doanh nghiệp bảo hiểm nhân thọ đầu tiên trên thị trường Việt Nam, với kinh nghiệm của mình, Bảo Việt Nhân thọ luôn mang đến cho Quý Khách hàng mức sinh lời tối ưu nhất. Mức lãi suất Bảo Việt Nhân thọ công bố luôn cao hơn lãi suất cam kết tối thiểu theo hợp đồng bảo hiểm liên kết chung và là một trong các doanh nghiệp có lãi suất công bố cao nhất trên thị trường. Cụ thể, Lãi suất công bố cho sản phẩm liên kết chung năm 2018 của Bảo Việt Nhân thọ là 6,55%. Điều này thể hiện những nỗ lực không ngừng của doanh nghiệp trong việc gia tăng quyền lợi cho Khách hàng, cũng như khẳng định thể mạnh của Bảo Việt Nhân thọ trong việc cung cấp các sản phẩm liên kết chung và hiệu quả của hoạt động đầu tư.

**TỔNG CÔNG TY BẢO VIỆT NHÂN THỌ**

Tầng 37, Keangnam Hanoi Landmark Tower, Đường Phạm Hùng, Quận Nam Từ Liêm, TP. Hà Nội